

DRUHY SIGNÁLNÍCH ZNAKŮ		
délka sloupu (mm)	znak	celková hmotnost (kg)
3500	pravobřežní	287.0
3000	pravobřežní	279.1
3000	levobřežní	270.3
3150	pravobřežní	281.5
3000	levobřežní	270.3
3700	pravobřežní	290.2
3000	pravobřežní	279.1
3400	pravobřežní	290.2
3000	žádný	89.0
zkušební vzorek		

POČET KUSŮ NA ZAKÁZKU: 8 + 1 zkušební vzorek + 1 náhradní sloup + sada střížných čepů

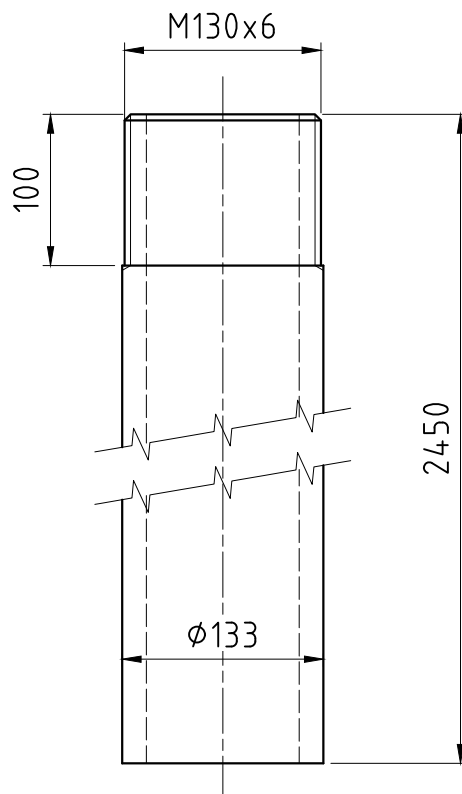
17	PODLOŽKA 20 - TYP D	ČSN 24 3553	A2-70	8	
16	PODLOŽKA 20 - TYP C	ČSN 24 3553	A2-70	8	
15	PODLOŽKA 20	ISO 7089	A2-70	8	
14	MATICE M20	ISO 7042	A2-70	16	
13	ZÁVITOVÁ TYČ M20x200		A4-70	4	0.5
12				1	
11	ZÁVLAČKA 4x28	ČSN 02 1781		2	
10	VRCHOLOVÝ ZNAK PRAVOBŘEŽNÍ		D.2.3-2	1	23.6
9	VRCHOLOVÝ ZNAK LEVOBŘEŽNÍ		D.2.3-1	1	14.8
8	PODLOŽKA		D.2.1-8	2	
7	VLOŽKA		D.2.1-7	2	
6	ČEP STŘIŽNÝ		D.2.1-6	1	0.6
5	ČEP		D.2.1-5	1	0.6
4	SLOUP		D.2.1-4	1	
3	ZÁKLAD		D.2.1-3	1	38.8
2	HLAVA MIKROPILOTY		D.2.1-2	1	51.3
1	MIKROPILOTA		D.2.1-1	1	113.2

poz.	název - rozměr	polotovár	materiál	číslo výkresu	kusů	hmot.
REVIZE	ZMĚNA	DATUM	PODPIS	ČÍSLO SESTAVY	HMOTNOST kg	
				POZICE		

Tolerance rozměrů dle ISO 2768-mK. Tolerance SK dle ISO 13920-AE. Značení svarů dle ČSN EN 22553. Velikostí koutových svarů se rozumí rozměr "a".

Sweco a.s. Ústředí Praha Táborská 31, 140 16 Praha 4; praha@sweco.cz; www.sweco.cz				SWECO	
VYPRACOVAL	Ing. Kamil Mandlík	HIP	Ing. Petr Klimeš	T. KONTROLA	
PROJEKTANT	Ing. Kamil Mandlík	ŘEDITEL DIVIZE	Ing. Petr Matějček	DATUM	05/2023
OBJEDNATEL	Povodí Vltavy, státní podnik			OKRES	Praha-Západ
AKCE:				ČÍSLO ZAKÁZKY	12 2225 02 01
Vltava ř. km 80,3 - 84,2 - osazení pevného plavebního značení				STUPEŇ	DPS
				FORMÁT	A2
				MĚŘITKO	1:10
PS 01 - SKLOPNÉ ZNAKY				ARCHIVNÍ ČÍSLO	000763/23/1
PŘÍLOHA:				ČÍSLO PŘÍLOHY	D.2.1

Tato dokumentace včetně všech příloh (s výjimkou dat poskytnutých objednatelem) je duševním vlastnictvím akciové společnosti Sweco a.s. Objednatel této dokumentace je oprávněn ji využít k účelům vyplývajícím z uzavřené smlouvy bez jakéhokoliv omezení. Jiné osoby (jak fyzické, tak právnické) nejsou bez předchozího výslovného souhlasu objednatele oprávněny tuto dokumentaci ani její části jakkoli využívat, kopírovat (ani jiným způsobem rozmnožovat) nebo zpřístupnit dalším osobám.
Poznámka: Podpisy zpracovatelů jsou připojeny pouze k výstisku číslo 01 nebo originálu přílohy (matrici).



PŘI VÝROBĚ SPASOVAT S PROTIKUSEM
POČET KUSŮ NA ZAKÁZKU: 8

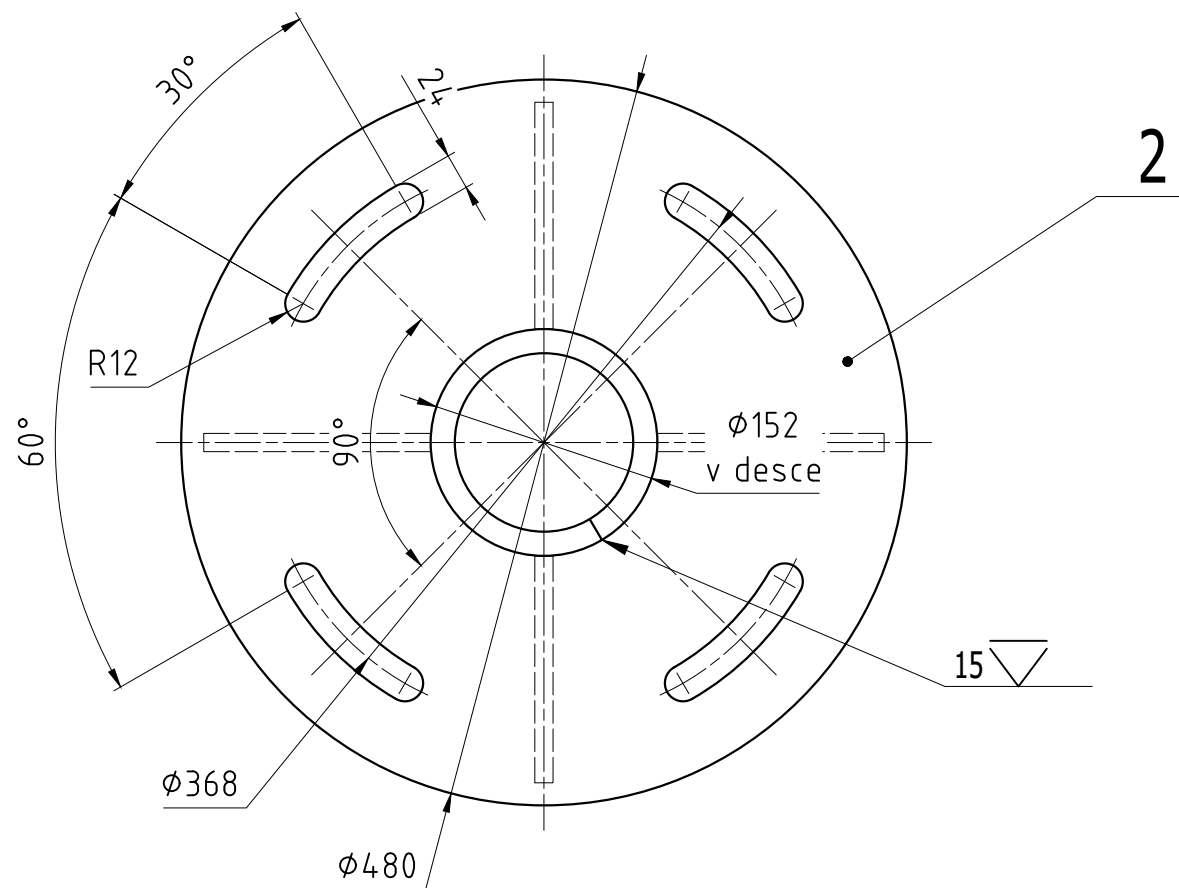
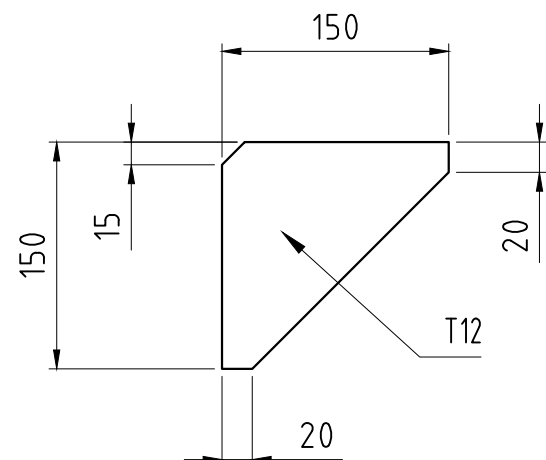
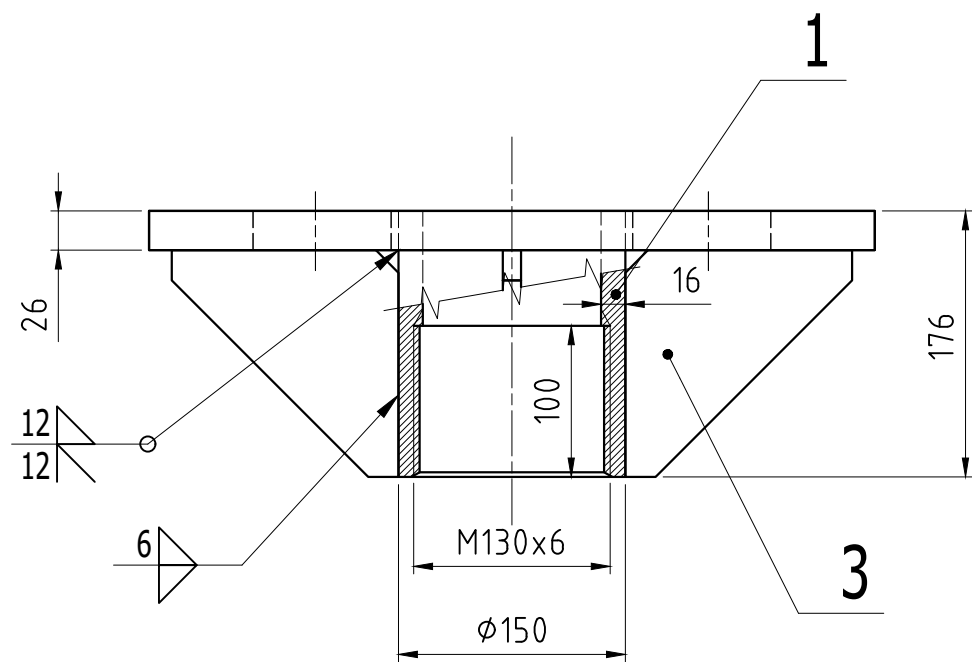
1	TR Ø133x16-2450	ČSN 425715	S355J2		1	113.2
poz.	název - rozměr	polotovár	materiál	číslo výkresu	kusů	hmot.
REVIZE	ZMĚNA	DATUM	PODPIS	ČÍSLO SESTAVY	HMOTNOST kg	
				POZICE	113,2	

Tolerance rozměrů dle ISO 2768-mK. Tolerance SK dle ISO 13920-AE. Značení svarů dle ČSN EN 22553. Velikostí koutových svarů se rozumí rozměr "a".

Sweco a.s. Ústředí Praha Táborská 31, 140 16 Praha 4; praha@sweco.cz; www.sweco.cz				SWECO 	
VYPRACOVAL	Ing. Kamil Mandlík	HIP	Ing. Petr Klimeš	T. KONTROLA	
PROJEKTANT	Ing. Kamil Mandlík	ŘEDITEL DIVIZE	Ing. Petr Matějček	DATUM	05/2023
OBJEDNATEL	Povodí Vltavy, státní podnik			OKRES	Praha-Západ
AKCE: Vltava ř. km 80,3 - 84,2 - osazení pevného plavebního značení PS 01 - SKLOPNÉ ZNAKY				ČÍSLO ZAKÁZKY	12 2225 02 01
				STUPEŇ	DPS
				FORMÁT	A4
				MĚŘÍTKO	1:5
				ARCHIVNÍ ČÍSLO	000763/23/1
PŘÍLOHA: MIKROPILOTA				ČÍSLO PŘÍLOHY	D.2.1-1

Tato dokumentace včetně všech příloh (s výjimkou dat poskytnutých objednatelem) je duševním vlastnictvím akciové společnosti Sweco a.s. Objednatel této dokumentace je oprávněn ji využít k účelům vyplývajícím z uzavřené smlouvy bez jakéhokoli omezení. Jiné osoby (jak fyzické, tak právnické) nejsou bez předchozího výslovného souhlasu objednatele oprávněny tuto dokumentaci ani její části jakkoli využívat, kopírovat (ani jiným způsobem rozmnožovat) nebo zpřístupnit dalším osobám.

Poznámka: Podpisy zpracovatelů jsou připojeny pouze k výtisku číslo 01 nebo originálu přílohy (matrici).



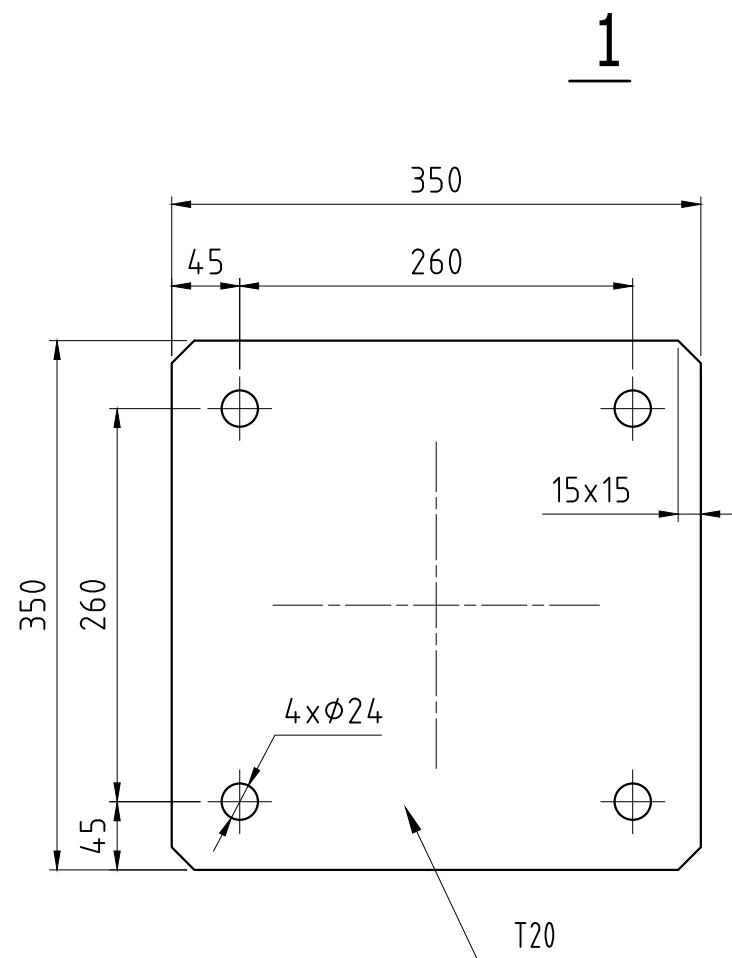
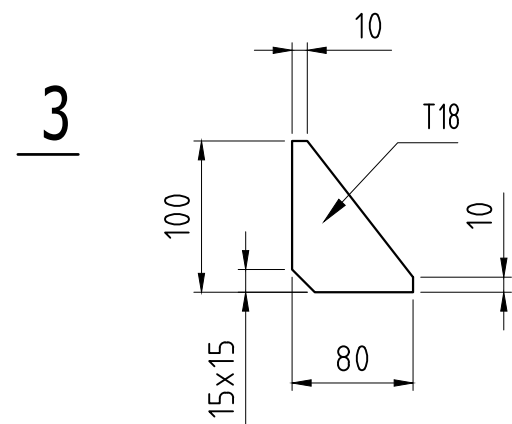
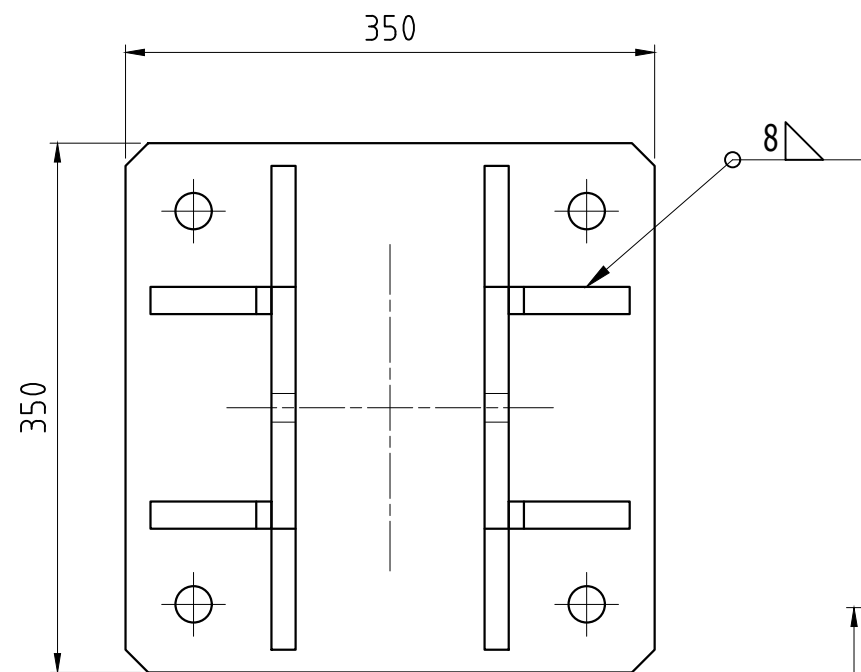
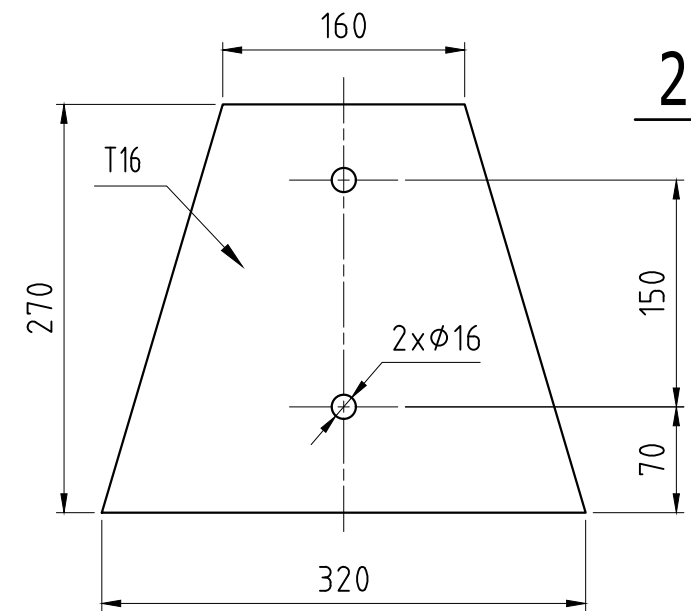
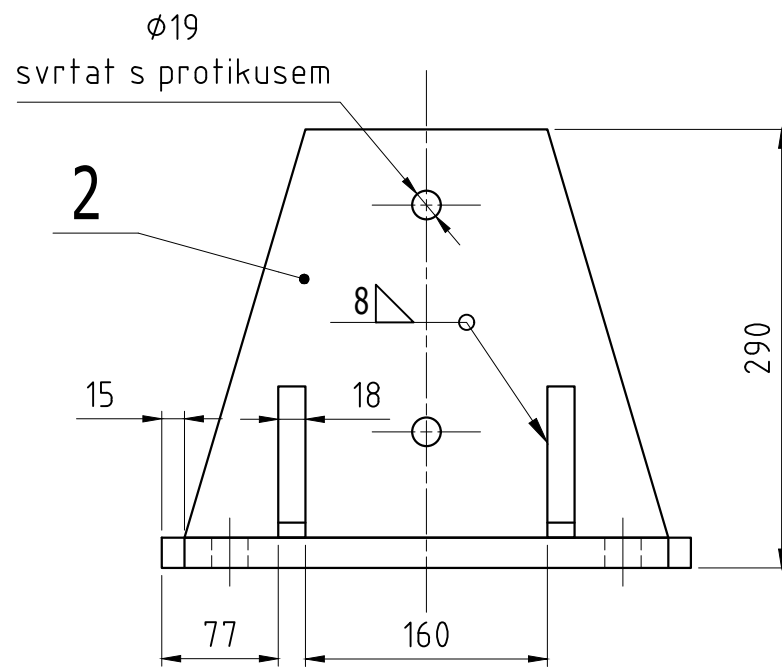
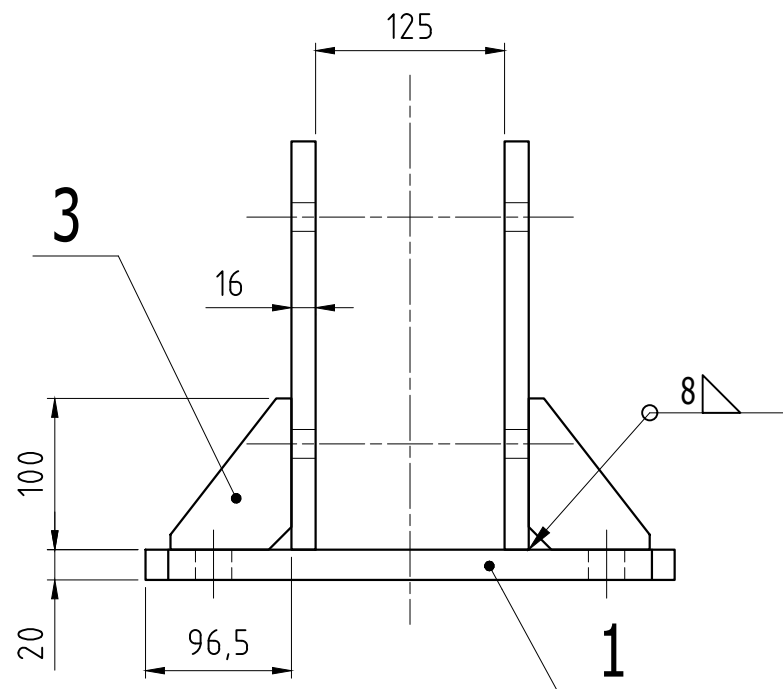
UPRAVIT HRANY PRO SVARY DLE ČSN EN ISO 9692-1
POČET KUSŮ NA ZAKÁZKU: 8

3	P 12-150x150	ČSN 42 5310	S355J2		4	1.2
2	P 26- ϕ 480	ČSN 42 5310	S355J2		1	37.4
1	P 16-404x176	ČSN 42 5310	S355J2		1	9.1
poz.	název - rozměr	polotovar	materiál	číslo výkresu	kusů	hmot.
REVIZE	ZMĚNA	DATUM	PODPIS	ČÍSLO SESTAVY	HMOTNOST kg	
				POZICE		51,3

Tolerance rozměrů dle ISO 2768-mK. Tolerance SK dle ISO 13920-AE. Značení svarů dle ČSN EN 22553. Velikostí koutových svarů se rozumí rozměr "a".

Sweco a.s. Ústředí Praha Táborská 31, 140 16 Praha 4; praha@sweco.cz; www.sweco.cz				SWECO 	
VYPRACOVAL	Ing. Kamil Mandlík	HIP	Ing. Petr Klimeš	T. KONTROLA	
PROJEKTANT	Ing. Kamil Mandlík	ŘEDITEL DIVIZE	Ing. Petr Matějček	DATUM	05/2023
OBJEDNATEL	Povodí Vltavy, státní podnik			OKRES	Praha-Západ
AKCE: Vltava ř. km 80,3 - 84,2 - osazení pevného plavebního značení PS 01 - SKLOPNÉ ZNAKY				ČÍSLO ZAKÁZKY	12 2225 02 01
				STUPEŇ	DPS
				FORMÁT	A3
				MĚŘÍTKO	1:5
				ARCHIVNÍ ČÍSLO	000763/23/1
PŘÍLOHA: HLAVA MIKROPILOTY				ČÍSLO PŘÍLOHY	D.2.1-2

Tato dokumentace včetně všech příloh (s výjimkou dat poskytnutých objednatelem) je duševním vlastnictvím akciové společnosti Sweco a.s. Objednatel této dokumentace je oprávněn ji využít k účelům vyplývajícím z uzavřené smlouvy bez jakéhokoliv omezení. Jiné osoby (jak fyzické, tak právnické) nejsou bez předchozího výslovného souhlasu objednatele oprávněny tuto dokumentaci ani její části jakkoli využívat, kopírovat (ani jiným způsobem rozmnožovat) nebo zpřístupnit dalším osobám.
Poznámka: Podpisy zpracovatelů jsou připojeny pouze k výtisku číslo 01 nebo originálu přílohy (matrici).



POČET KUSŮ NA ZAKÁZKU: 8 + 1 náhradní + 1 zkušební vzorek

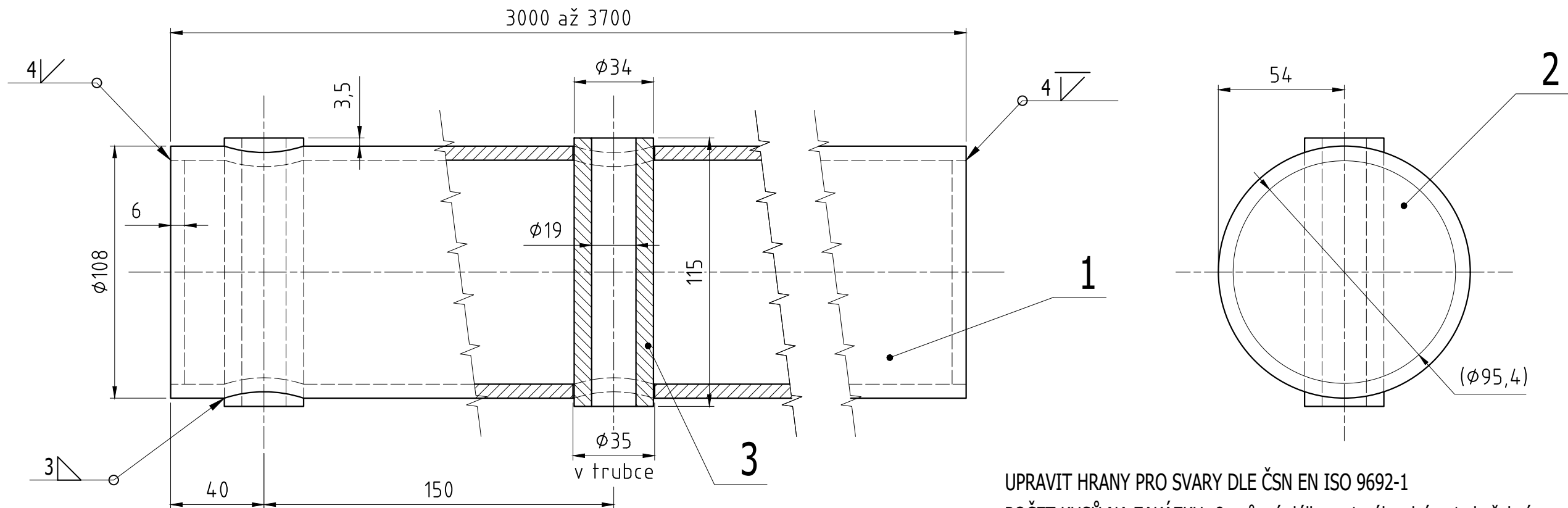
3	P 18-100x80	ČSN 42 5310	1.4401		4	0.7
2	P 16-320x270	ČSN 42 5310	1.4401		2	8.2
1	P 20-350x350	ČSN 42 5310	1.4401		1	19.6
poz.	název - rozměr	polotovary	materiál	číslo výkresu	kusů	hmot.
REVIZE	ZMĚNA	DATUM	PODPIS	ČÍSLO SESTAVY	HMOTNOST kg	
				POZICE		38,8

Tolerance rozměrů dle ISO 2768-mK. Tolerance SK dle ISO 13920-AE. Značení svarů dle ČSN EN 22553. Velikostí koutových svarů se rozumí rozměr "a".

Sweco a.s. Ústředí Praha Táborská 31, 140 16 Praha 4; praha@sweco.cz; www.sweco.cz				SWECO 	
VYPRACOVAL	Ing. Kamil Mandlík	HIP	Ing. Petr Klimeš	T. KONTROLA	
PROJEKTANT	Ing. Kamil Mandlík	ŘEDITEL DIVIZE	Ing. Petr Matějček	DATUM	05/2023
OBJEDNATEL	Povodí Vltavy, státní podnik			OKRES	Praha-Západ
AKCE: Vltava ř. km 80,3 - 84,2 - osazení pevného plavebního značení PS 01 - SKLOPNÉ ZNAKY				ČÍSLO ZAKÁZKY	12 2225 02 01
				STUPEŇ	DPS
				FORMÁT	A3
				MĚŘÍTKO	1:5
				ARCHIVNÍ ČÍSLO	000763/23/1
PŘÍLOHA: ZÁKLAD				ČÍSLO PŘÍLOHY	D.2.1-3

Tato dokumentace včetně všech příloh (s výjimkou dat poskytnutých objednatelem) je duševním vlastnictvím akciové společnosti Sweco a.s. Objednatel této dokumentace je oprávněn ji využít k účelům vyplývajícím z uzavřené smlouvy bez jakéhokoliv omezení. Jiné osoby (jak fyzické, tak právnické) nejsou bez předchozího výslovného souhlasu objednatele oprávněny tuto dokumentaci ani její části jakkoli využívat, kopírovat (ani jiným způsobem rozmnožovat) nebo zpřístupnit dalším osobám.

Poznámka: Podpisy zpracovatelů jsou připojeny pouze k výtisku číslo 01 nebo originálu přílohy (matrici).



UPRAVIT HRANY PRO SVARY DLE ČSN EN ISO 9692-1
POČET KUSŮ NA ZAKÁZKU: 8 - různé délky + 1 náhradní + 1 zkušební vzorek

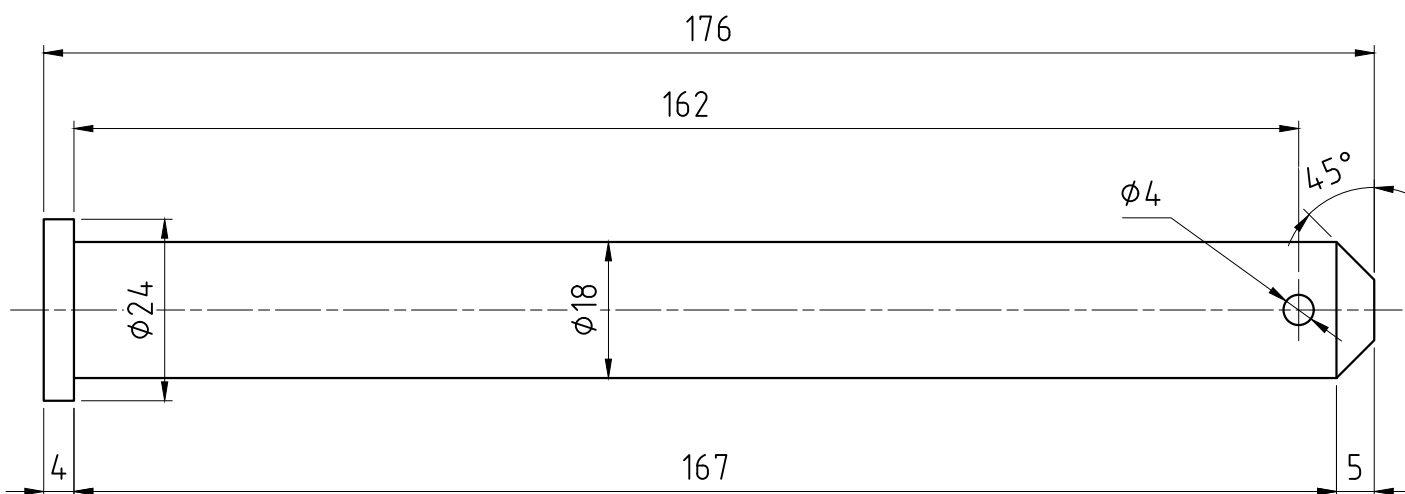
3	ø34-115	ČSN 42 5510	1.4401		2	0.5
2	P 6-ø94	ČSN 42 5310	S355J2		2	0.3
1	TR ø108x6,3-3000 až 3700	ČSN 42 5715	S355J2		1	
poz.	název - rozměr	polotovary	materiál	číslo výkresu	kusů	hmot.
REVIZE	ZMĚNA	DATUM	PODPIS	ČÍSLO SESTAVY	HMOTNOST kg	
				POZICE		

Tolerance rozměrů dle ISO 2768-mK. Tolerance SK dle ISO 13920-AE. Značení svarů dle ČSN EN 22553. Velikostí koutových svarů se rozumí rozměr "a".

DRUHY SLOUPŮ		
délka (mm)	hmotnost (kg)	počet kusů
3000	49.0	4
3150	51.4	1
3400	55.3	1
3500	56.9	1
3700	60.1	1 + 1 náhradní
3000 zkušební vzorek	49.0	1

Sweco a.s. Ústředí Praha Táborská 31, 140 16 Praha 4; praha@sweco.cz; www.sweco.cz				SWECO 	
VYPRACOVAL	Ing. Kamil Mandlík	HIP	Ing. Petr Klimeš	T. KONTROLA	
PROJEKTANT	Ing. Kamil Mandlík	ŘEDITEL DIVIZE	Ing. Petr Matějček	DATUM	05/2023
OBJEDNATEL	Povodí Vltavy, státní podnik			OKRES	Praha-Západ
AKCE: Vltava ř. km 80,3 - 84,2 - osazení pevného plavebního značení PS 01 - SKLOPNÉ ZNAKY				ČÍSLO ZAKÁZKY	12 2225 02 01
				STUPEŇ	DPS
				FORMÁT	A3
				MĚŘÍTKO	1:2
				ARCHIVNÍ ČÍSLO	000763/23/1
PŘÍLOHA: SLOUP				ČÍSLO PŘÍLOHY	D.2.1-4

Tato dokumentace včetně všech příloh (s výjimkou dat poskytnutých objednatelem) je duševním vlastnictvím akciové společnosti Sweco a.s. Objednatel této dokumentace je oprávněn ji využít k účelům vyplývajícím z uzavřené smlouvy bez jakéhokoliv omezení. Jiné osoby (jak fyzické, tak právnické) nejsou bez předchozího výslovného souhlasu objednatele oprávněny tuto dokumentaci ani její části jakkoli využívat, kopírovat (ani jiným způsobem rozmnožovat) nebo zpřístupnit dalším osobám.
Poznámka: Podpisy zpracovatelů jsou připojeny pouze k výtisku číslo 01 nebo originálu přílohy (matrici).



POČET KUSŮ NA ZAKÁZKU: 8 + 1 náhradní + 1 zkušební vzorek

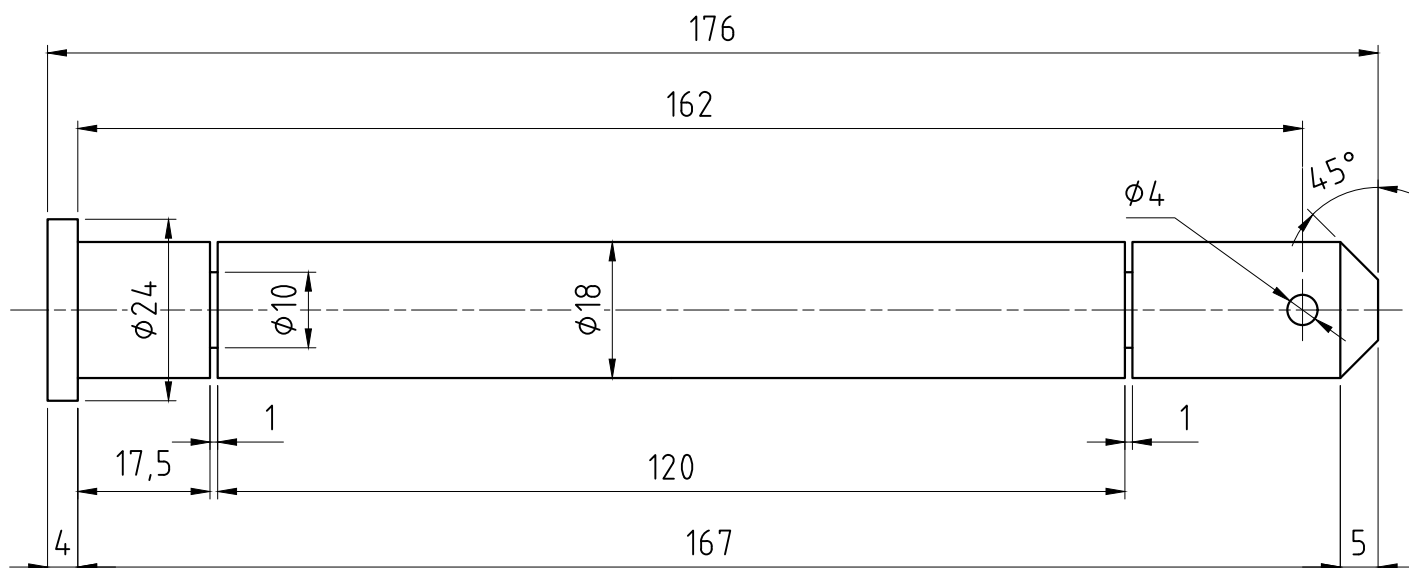
1	Ø24-176	ČSN 425510	1.4462		1	0.6
poz.	název - rozměr	polotovár	materiál	číslo výkresu	kusů	hmot.
REVIZE	ZMĚNA	DATUM	PODPIS	ČÍSLO SESTAVY	HMOTNOST kg	
				POZICE	0,6	

Tolerance rozměrů dle ISO 2768-mK. Tolerance SK dle ISO 13920-AE. Značení svarů dle ČSN EN 22553. Velikostí koutových svarů se rozumí rozměr "a".

<div>Sweco a.s. Ústředí Praha</div> <div>Táborská 31, 140 16 Praha 4; praha@sweco.cz; www.sweco.cz</div>				<div>SWECO</div> <div></div>	
VYPRACOVAL	Ing. Kamil Mandlík	HIP	Ing. Petr Klimeš	T. KONTROLA	
PROJEKTANT	Ing. Kamil Mandlík	ŘEDITEL DIVIZE	Ing. Petr Matějček	DATUM	05/2023
OBJEDNATEL	Povodí Vltavy, státní podnik			OKRES	Praha-Západ
<div>AKCE:</div> <div>Vltava ř. km 80,3 - 84,2</div> <div>- osazení pevného plavebního značení</div> <div>PS 01 - SKLOPNÉ ZNAKY</div>				ČÍSLO ZAKÁZKY	12 2225 02 01
				STUPEŇ	DPS
				FORMÁT	A4
				MĚŘÍTKO	1:1
				ARCHIVNÍ ČÍSLO	000763/23/1
<div>PŘÍLOHA:</div> <div>ČEP</div>				ČÍSLO PŘÍLOHY	D.2.1-5

Tato dokumentace včetně všech příloh (s výjimkou dat poskytnutých objednatelem) je duševním vlastnictvím akciové společnosti Sweco a.s. Objednatel této dokumentace je oprávněn ji využít k účelům vyplývajícím z uzavřené smlouvy bez jakéhokoliv omezení. Jiné osoby (jak fyzické, tak právnické) nejsou bez předchozího výslovného souhlasu objednatele oprávněny tuto dokumentaci ani její části jakkoli využívat, kopírovat (ani jiným způsobem rozmnožovat) nebo zpřístupnit dalším osobám.

Poznámka: Podpisy zpracovatelů jsou připojeny pouze k výtisku číslo 01 nebo originálu přílohy (matrici).



POČET KUSŮ NA ZAKÁZKU: 8 + 9 náhradních + 1 zkušební vzorek

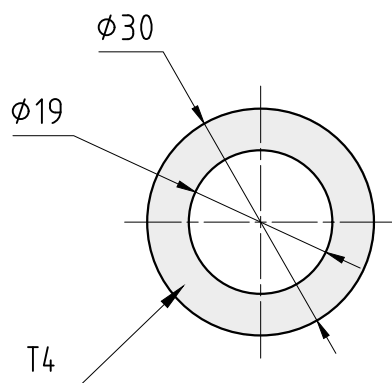
1	Ø24-176	ČSN 425510	10.9		1	0.6
poz.	název - rozměr	polotovár	materiál	číslo výkresu	kusů	hmot.
REVIZE	ZMĚNA	DATUM	PODPIS	ČÍSLO SESTAVY	HMOTNOST kg	
				POZICE	0,6	

Tolerance rozměrů dle ISO 2768-mK. Tolerance SK dle ISO 13920-AE. Značení svarů dle ČSN EN 22553. Velikostí koutových svarů se rozumí rozměr "a".

Sweco a.s. Ústředí Praha Táborská 31, 140 16 Praha 4; praha@sweco.cz; www.sweco.cz				SWECO 	
VYPRACOVAL	Ing. Kamil Mandlík	HIP	Ing. Petr Klimeš	T. KONTROLA	
PROJEKTANT	Ing. Kamil Mandlík	ŘEDITEL DIVIZE	Ing. Petr Matějček	DATUM	05/2023
OBJEDNATEL	Povodí Vltavy, státní podnik			OKRES	Praha-Západ
AKCE: Vltava ř. km 80,3 - 84,2 - osazení pevného plavebního značení PS 01 - SKLOPNÉ ZNAKY				ČÍSLO ZAKÁZKY	12 2225 02 01
				STUPEŇ	DPS
				FORMÁT	A4
				MĚŘÍTKO	1:1
				ARCHIVNÍ ČÍSLO	000763/23/1
PŘÍLOHA: ČEP STŘIŽNÝ				ČÍSLO PŘÍLOHY	D.2.1-6

Tato dokumentace včetně všech příloh (s výjimkou dat poskytnutých objednatelem) je duševním vlastnictvím akciové společnosti Sweco a.s. Objednatel této dokumentace je oprávněn ji využít k účelům vyplývajícím z uzavřené smlouvy bez jakéhokoli omezení. Jiné osoby (jak fyzické, tak právnické) nejsou bez předchozího výslovného souhlasu objednatele oprávněny tuto dokumentaci ani její části jakkoli využívat, kopírovat (ani jiným způsobem rozmnožovat) nebo zpřístupnit dalším osobám.

Poznámka: Podpisy zpracovatelů jsou připojeny pouze k výtisku číslo 01 nebo originálu přílohy (matrici).



POČET KUSŮ NA ZAKÁZKU: 16 + 2 náhradní + 2 zkušební vzorky

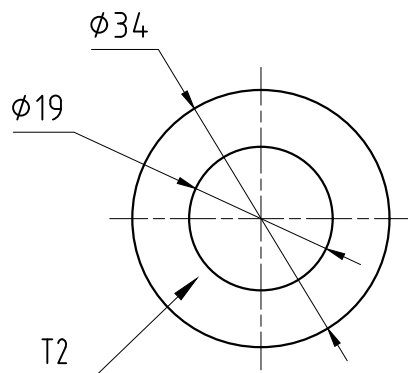
1	ø30-4		PE-UHMW		1	
poz.	název - rozměr	polotovár	materiál	číslo výkresu	kusů	hmot.
REVIZE	ZMĚNA	DATUM	PODPIS	ČÍSLO SESTAVY	HMOTNOST kg	
				POZICE		

Tolerance rozměrů dle ISO 2768-mK. Tolerance SK dle ISO 13920-AE. Značení svarů dle ČSN EN 22553. Velikostí koutových svarů se rozumí rozměr "a".

Sweco a.s. Ústředí Praha Táborská 31, 140 16 Praha 4; praha@sweco.cz; www.sweco.cz				SWECO 	
VYPRACOVAL	Ing. Kamil Mandlík	HIP	Ing. Petr Klimeš	T. KONTROLA	
PROJEKTANT	Ing. Kamil Mandlík	ŘEDITEL DIVIZE	Ing. Petr Matějček	DATUM	05/2023
OBJEDNATEL	Povodí Vltavy, státní podnik			OKRES	Praha-Západ
AKCE: Vltava ř. km 80,3 - 84,2 - osazení pevného plavebního značení PS 01 - SKLOPNÉ ZNAKY				ČÍSLO ZAKÁZKY	12 2225 02 01
				STUPEŇ	DPS
				FORMÁT	A4
				MĚŘÍTKO	1:1
				ARCHIVNÍ ČÍSLO	000763/23/1
PŘÍLOHA: VLOŽKA				ČÍSLO PŘÍLOHY	D.2.1-7

Tato dokumentace včetně všech příloh (s výjimkou dat poskytnutých objednatelem) je duševním vlastnictvím akciové společnosti Sweco a.s. Objednatel této dokumentace je oprávněn ji využít k účelům vyplývajícím z uzavřené smlouvy bez jakéhokoliv omezení. Jiné osoby (jak fyzické, tak právnické) nejsou bez předchozího výslovného souhlasu objednatele oprávněny tuto dokumentaci ani její části jakkoli využívat, kopírovat (ani jiným způsobem rozmnožovat) nebo zpřístupnit dalším osobám.

Poznámka: Podpisy zpracovatelů jsou připojeny pouze k výtisku číslo 01 nebo originálu přílohy (matrici).



POČET KUSŮ NA ZAKÁZKU: 16 + 2 náhradní + 2 zkušební vzorky

1	P2-Ø34	ČSN 42 5310	1.4301		1	
poz.	název - rozměr	polotovary	materiál	číslo výkresu	kusů	hmot.
REVIZE	ZMĚNA	DATUM	PODPIS	ČÍSLO SESTAVY	HMOTNOST kg	
				POZICE		

Tolerance rozměrů dle ISO 2768-mK. Tolerance SK dle ISO 13920-AE. Značení svarů dle ČSN EN 22553. Velikostí koutových svarů se rozumí rozměr "a".

Sweco a.s. Ústředí Praha Táborská 31, 140 16 Praha 4; praha@sweco.cz; www.sweco.cz				SWECO 	
VYPRACOVAL	Ing. Kamil Mandlík	HIP	Ing. Petr Klimeš	T. KONTROLA	
PROJEKTANT	Ing. Kamil Mandlík	ŘEDITEL DIVIZE	Ing. Petr Matějček	DATUM	05/2023
OBJEDNATEL	Povodí Vltavy, státní podnik			OKRES	Praha-Západ
AKCE: Vltava ř. km 80,3 - 84,2 - osazení pevného plavebního značení PS 01 - SKLOPNÉ ZNAKY				ČÍSLO ZAKÁZKY	12 2225 02 01
				STUPEŇ	DPS
				FORMÁT	A4
				MĚŘÍTKO	1:1
				ARCHIVNÍ ČÍSLO	000763/23/1
PŘÍLOHA: PODLOŽKA				ČÍSLO PŘÍLOHY	D.2.1-8

Tato dokumentace včetně všech příloh (s výjimkou dat poskytnutých objednatelem) je duševním vlastnictvím akciové společnosti Sweco a.s. Objednatel této dokumentace je oprávněn ji využít k účelům vyplývajícím z uzavřené smlouvy bez jakéhokoliv omezení. Jiné osoby (jak fyzické, tak právnické) nejsou bez předchozího výslovného souhlasu objednatele oprávněny tuto dokumentaci ani její části jakkoli využívat, kopírovat (ani jiným způsobem rozmnožovat) nebo zpřístupnit dalším osobám.

Poznámka: Podpisy zpracovatelů jsou připojeny pouze k výtisku číslo 01 nebo originálu přílohy (matrici).